



staron[®]

Solid Surfaces

STARON®

SOLID SURFACE: UN MATERIALE PREMIUM

DURATA | VARIETÀ DEI COLORI | PROGETTAZIONE SENZA LIMITI

Le superfici solide acriliche di Staron sono costituite da un materiale composito omogeneo e non poroso, disponibili in diversi colori e motivi, adatte a vari ambienti. Con l'aumento della domanda di design organici, Staron si fa avanti, sperimentando metodi e tecnologie innovative. Staron è termoformabile e questa caratteristica permette la creazione senza sforzo di forme organiche per sofisticati layout interni ed esterni.

L'installazione delle lastre Staron è semplice, inoltre il prodotto permette flessibilità in base ai requisiti del progetto. Con i suoi numerosi vantaggi e le versatili possibilità di applicazione, Staron offre un contributo di qualità sia al settore privato, commerciale che sanitario. Le superfici possono essere lucidate a vari livelli di brillantezza e facilmente incise con disegni, mantenendo la qualità e richiedendo una manutenzione minima.

Perché scegliere Staron? Vanta certificazioni da enti riconosciuti a livello internazionale come GREENGUARD, ISO 14001 e BREEAM. Queste approvazioni testimoniano le basse emissioni del prodotto e il rispetto delle normative ambientali.

In Staron l'impegno va oltre la creazione del prodotto; è la soluzione per i tuoi progetti di design.



Magnolia VM143

CARATTERISTICHE E BENEFICI



ROBUSTO E DUREVOLE

- Facilità di manutenzione e riparazione
- Resistente alla fiamma e agli urti



- Non poroso e omogeneo
- Resistenza antimicrobica
- Resistenza chimica



FLESSIBILITÀ E VARIETÀ

- Termoformabile per effetti 3D
- Design organico e geometrico
- Perfettamente adatto per progetti complessi



VARIETÀ DI COLORI ILLIMITATA

- 150 colori
- Superficie riflettente e profonda
- La Collezione Supreme offre decori eleganti quali pietre, marmi e cemento



GIUNTURE INVISIBILI

- Superficie continua
- Morbido e impeccabile al tatto
- Il colore presenta l'effetto colata



TRASLUCIDO

- Retroilluminazione su tutta la superficie
- Luminosità variabile
- Retroilluminazione personalizzata per loghi e testi



GARANZIA DI 10 ANNI

LOTTE CHEMICAL concede al cliente una garanzia limitata di 10 anni su qualsiasi installazione STARON® costruita in conformità con le linee guida di lavorazione e applicazione approvate da LOTTE. Per ulteriori informazioni sui termini e condizioni, consultare il nostro sito web www.staron.com.

PASSO DOPO PASSO VERSO LA SOSTENIBILITÀ

STARON® E' SOSTENIBILE

Serie Colori Riciclati

Molti colori di Staron's Solid Surface sono prodotti con materiali riciclati, riducendo i rifiuti industriali e il consumo energetico. Sono certificati ecologici da GREENGUARD e GREENGUARD Gold, ideali per ospedali e scuole. Staron ha anche ottenuto la certificazione SCS dal programma LEED Green Building.



Bliss
SB022



Sunflower(N)
SS042



Universe(N)
SU053



Certificazione SCS Sui Contenuti Riciclati

La certificazione SCS Recycled Content verifica in modo indipendente la percentuale di un prodotto costituito da contenuti o materiali riciclati. Nella nostra collezione Solid, Bliss, Sunflower(N) e Universe(N) soddisfano i criteri ecologici.

Certificazione UL GREENGUARD

I prodotti GREENGUARD Gold Certified sono a basse emissioni e contribuiscono a rendere l'aria degli ambienti più pulita per te e la tua famiglia. I prodotti certificati vengono sottoposti a screening per oltre 15.000 COV noti per inquinare l'aria interna.

BREEAM (Building Research Establishment Environmental Assessment Method)

BREEAM è il metodo di valutazione della sostenibilità leader a livello mondiale per progetti, infrastrutture ed edifici. Sottoponendosi a valutazioni delle prestazioni di sostenibilità ambientale, sociale ed economica e ottenendo la certificazione, Staron promuove la sostenibilità e apporta benefici sia alle persone che all'ambiente.

ISO (Sistema di Gestione Ambientale e Qualificato)

Staron si impegna costantemente ad adempiere sistematicamente alle proprie responsabilità. Ciò include il rispetto degli standard stabiliti dai sistemi di gestione ambientale [ISO 14001], dai sistemi efficaci di gestione dell'energia [ISO 50001], dai sistemi di gestione della salute e sicurezza sul lavoro [ISO 45001] e dalla gestione della qualità secondo [ISO 9001].

Certificazione della Health Product Declaration (HPD)

Lo standard aperto HPD, sviluppato da HPDC, fornisce un formato standardizzato che consente ai produttori di divulgare i contenuti dei prodotti e le informazioni sanitarie associate, consentendo alle parti interessate di creare edifici più sani. Architetti e proprietari di edifici possono utilizzare l'HPD per aiutare i prodotti a contribuire maggiormente alla qualificazione LEED o WELL.



Chaque certification est disponible sur notre site web.



Terrazzo Bologna NT970



Le Nostre Collezioni

PANORAMICA DELLE NOSTRE
COLLEZIONI DI SUPERFICI

NUOVI PRODOTTI

Premiere

Ispirata dalla fluidità e dalla grandezza della musica, la nostra nuova collezione Premiere incarna morbidezza e raffinatezza in ogni dettaglio. Largo, Legato e Gravita catturano le ricche venature del marmo naturale con un design a doppia linea unico, aggiungendo un tocco elegante a qualsiasi spazio. Le venature si incrociano e si intrecciano, esaltando ulteriormente il senso di lusso. Immagina i naturali, morbidi motivi della pietra perfettamente integrati su superfici acriliche: è come portare le serene linee della natura all'interno.



Premiere Largo VL312

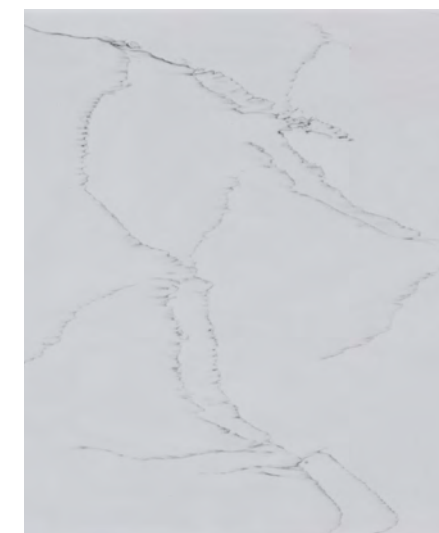
PREMIERE LARGO

VL312



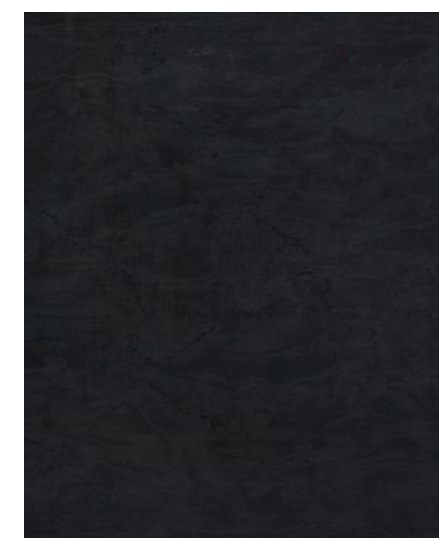
PREMIERE LEGATO

VL322



PREMIERE GRAVITA

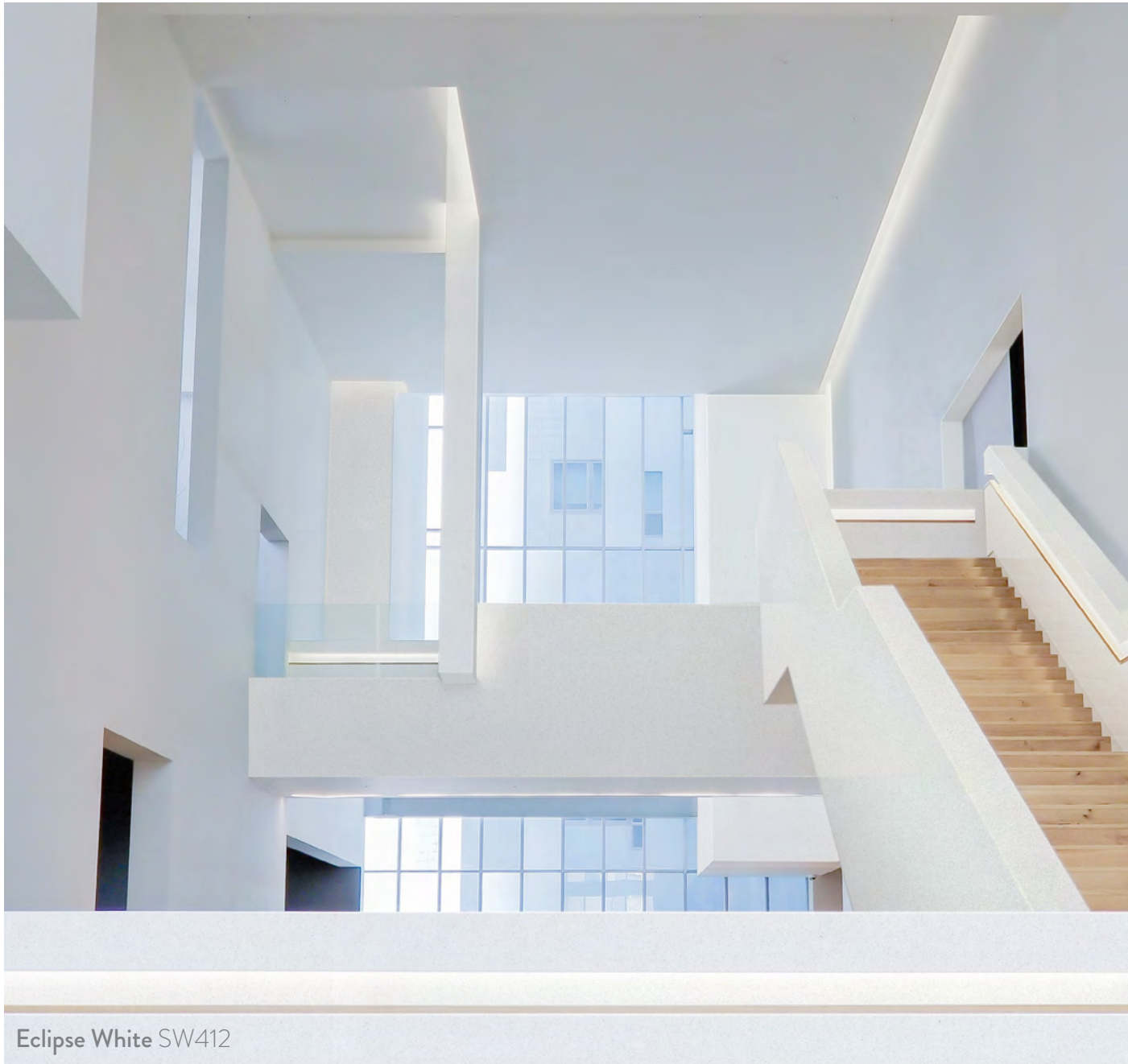
VG392



Premiere Gravita VG392

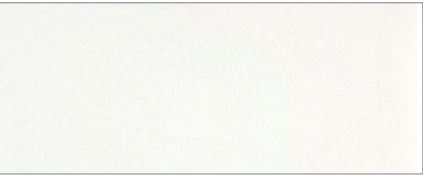
COLLEZIONE ECLIPSE

La Collezione Eclipse mira a creare spazi con un’atmosfera tranquilla e agisce come fonte di energia naturale. Caratterizzata da un design resistente brilla nello spazio da ogni angolazione.



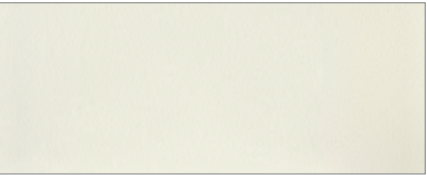
Eclipse White SW412

ÉCLIPSE WHITE



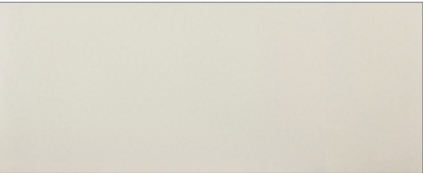
SW412

ÉCLIPSE CREAM



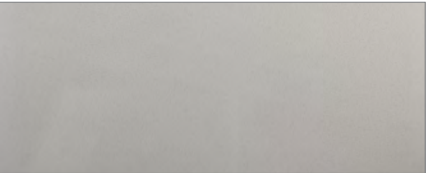
SW444

ÉCLIPSE AEON



SA473

ÉCLIPSE LUNA



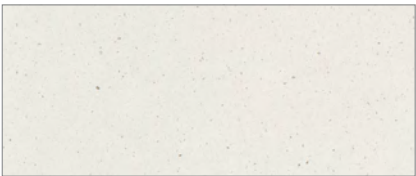
SL477

COLLEZIONE STUCCO

La Collezione Stucco si ispira alle tradizionali tecniche dello stucco, combinando calce, sabbia fine e altri elementi per creare finiture murali strutturate dai toni naturali. Staron ha reinventato e abbracciato la trama accattivante e il fascino naturale dello stucco, integrandoli nei propri progetti con un tocco contemporaneo. La base presenta un delicato motivo a forma di piuma con occasionali scheggiature semitrasparenti, che evocano l'aspetto di ciottoli finemente incastonati in una parete lucida.

STUCCO ANGORA

NA972



STUCCO HAZE

NH988

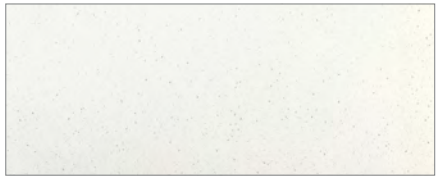


TEMPEST STELLA

Presentiamo la collezione Tempest di Staron, dove la bellezza della natura incontra la versatilità. Con un fondo neutro cosparso di una miriade di chips, affascina senza sforzo con il fascino e lo scintillio di una notte stellata.

CYGNUS

FC117



VELA

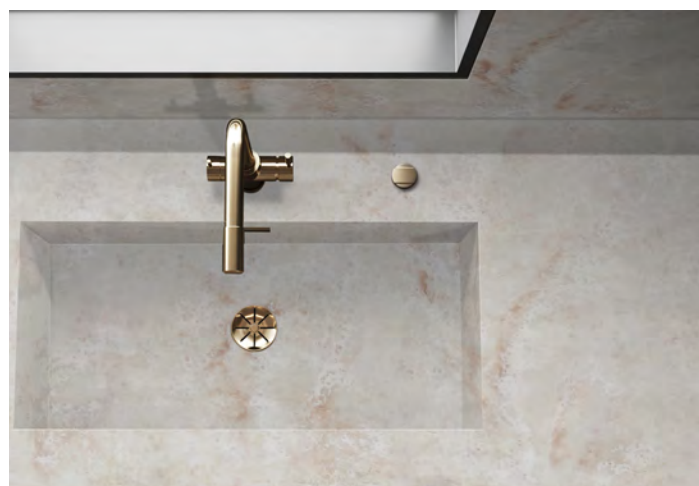
FV126



Supreme™

BELLEZZA SENZA TEMPO

Supreme Collection è la collezione premium di Staron ispirata all'energia naturale del marmo e alla natura stessa. La bellezza senza tempo della pietra è catturata nella collezione Supreme, caratterizzata da accattivanti turbinii e sottili motivi venati all'interno dei suoi colori tenui. Un'estetica delicata combinata con i vantaggi della staron solid surface assicura infinite possibilità di design.



MODELLO ORGANICO

Supreme cerca di presentare il vero marmo, rivelando momenti inaspettati della natura formatisi nel corso del tempo in condizioni difficili.



VENATURE ELEGANTI

Fluide venature lineari si estendono oltre la superficie, trasformando con eleganza il tuo spazio.



TRASLUCIDO

La vena trasmette un senso di profondità grazie agli effetti di riflessione, rifrazione e sovrapposizione attraverso la luce.





Natural Bridge VN144

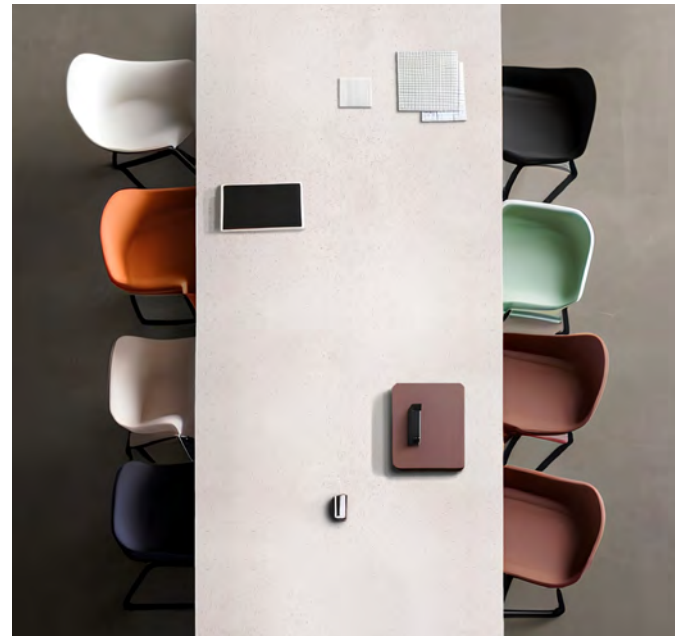


Supreme Cloudbank VC118
Progettazione Degli Interni del Caffè

COLLEZIONI STANDARD

Crediamo fermamente che l'ispirazione possa manifestarsi in innumerevoli forme. Qui scoprirai altre otto collezioni, ciascuna realizzata meticolosamente per riflettere l'essenza della natura e delle precise tecniche di lavorazione. Tutti

i decori sono accuratamente raggruppati in gamme meravigliosamente distintive, garantendo che ogni preferenza di design e inclinazione estetica trovi il suo abbinamento perfetto.



SOLID

Forest SF061

Il colore trasmette messaggi semplici ma potenti e incarna numerose emozioni. I colori intensi comunicano una ricca sensibilità e un'atmosfera vivace, amichevole e piena di energia positiva. Si prevede che questi colori rinfrescanti avranno un impatto maggiore in ampi spazi commerciali.

SANDED

Sanded Cream SM421

Sanded di Staron si adatta facilmente a qualsiasi spazio con il suo design versatile. Le sue particelle sottili ricordano minuscoli granelli di sabbia. Dai grigi più freddi ai toni più caldi, Sanded offre toni tenui di colori che trasudano eleganza e calore, perfetti per ottenere un rifugio sereno o un ambiente chic e moderno.

ASPEN

L'essenza della Aspen risiede nel suo aspetto classico, che invita a una seconda occhiata con il suo fascino duraturo. È una scelta che non stanca mai, offrendo raffinatezza ed eleganza durature.



Aspen Brown AB632

PEBBEL

La collezione Pebble di Staron è incentrata su un gioco dinamico di colori con tessere tono su tono. È come una tela vibrante, dove una tonalità primaria prende il comando e si unisce a toni graduali, creando un'affascinante armonia cromatica.



Pebble Saratoga PS820

METALLIC

Abbraccia il coraggio di elevare il tuo spazio con il bagliore luminoso della Collezione Metallic. Caratterizzata da scintillanti scaglie argento scure, questa collezione aggiunge senza sforzo un tocco di lusso a qualsiasi ambiente, rendendo il tuo spazio più opulento che mai.



Metallic Galaxy EG595

TERRAZZO

Pur radicato nella tradizione, il design del Terrazzo è sempre più presente nei nostri spazi. Progettata per uno stile di vita moderno e unico, questa superficie di tendenza presenta una matrice ornata da tessere colorate e geometriche, aggiungendo vivacità a qualsiasi ambiente.



Terrazzo Venezia NT150

QUARRY

Quarry è la collezione pensata per quei momenti in cui si vuole aggiungere un tocco di unicità. Questa collezione è fatta su misura per catturare immediatamente l'attenzione, emanando forza e ricchezza e lasciare un'impressione duratura nel tuo spazio.

Quarry Oyster TO310



TEMPEST

Il segno distintivo della Collezione Tempest è la sua essenza lussuosa. Ciò che distingue Tempest è la sua composizione armoniosa e impeccabile, con granelli di diverse dimensioni, colore e brillantezza. Ogni dettaglio è attentamente curato per elevare il tuo spazio a nuovi livelli di raffinatezza e fascino.

Meteor FM111



Applicazioni

PROGETTI IN EVIDENZA IN VARI SPAZI

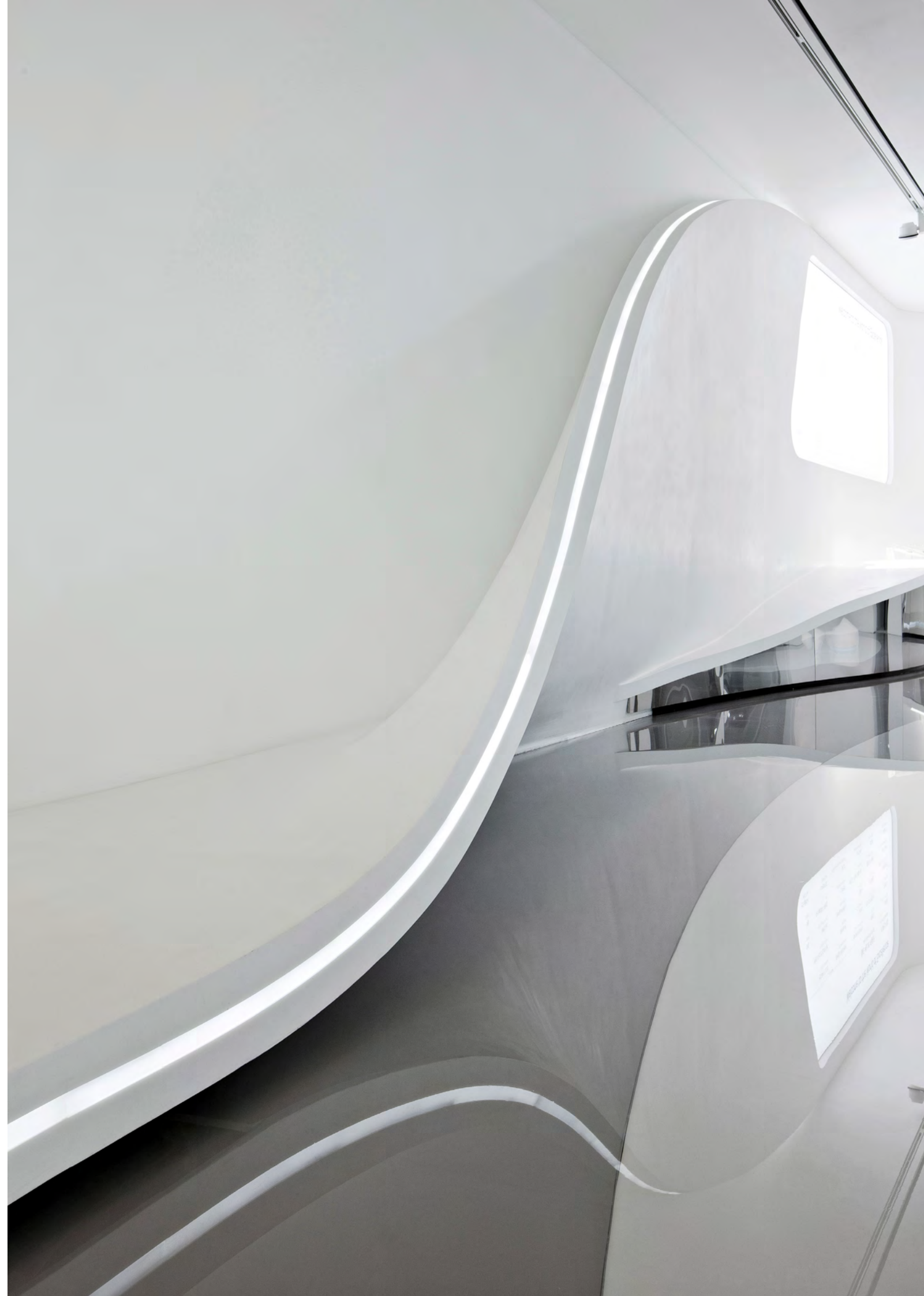
EDIFICI PUBBLICI



Centro Educativo Samsung

Posizione: Suwon, South Korea
Architetto: Changjo-Gwan

Pure White SP016





Reception a Meijburg & CoHeadquarter

Posizione: Amstelveen, Nederland
Architetto: Solid Surface International

Bright White BW010



Warsaw Spire

Posizione: Warsaw, Poland
Progettato da: Massive Design

Bright White BW010



GuicBanco Accettazione

Posizione: Italia
Architetto: Roberto Mallardo, Bova Architetti

Ocean View VO171

OSPITALITÀ



Marriott Renaissance Hotel

Posizione: Barcellona, Spagna
Architetto: Ateliers Jean Nouvel, Ribas & Ribas
Fotografo: A. A. Fuentes

Bright White BW010



Buizen 52 Cruising

Posizione: Australia
Progettato da: Buizen Yachts

Pearl SP011

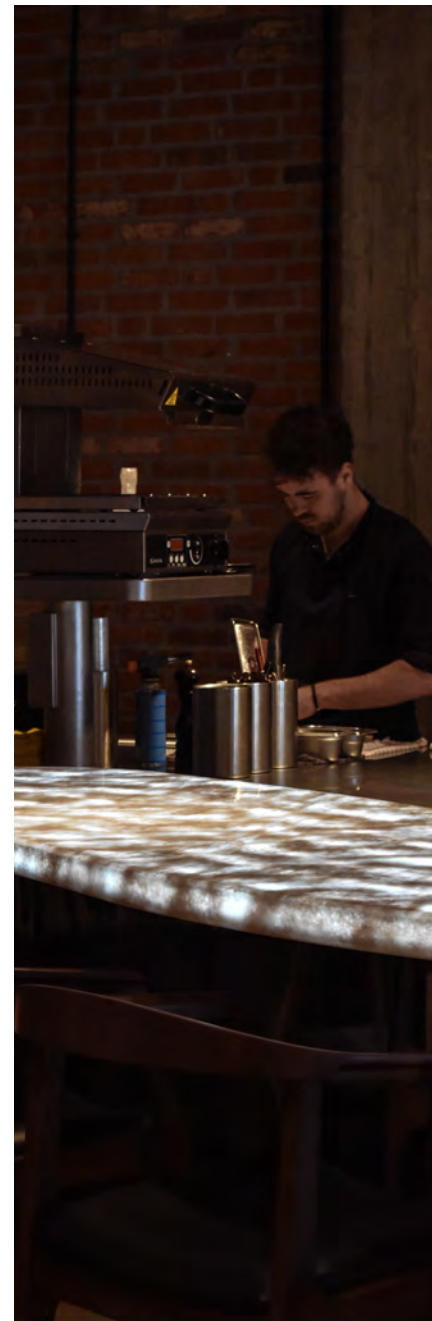




Studio Gamour

Posizione: South Korea
Progettato da: Glam Studio

Terrazzo Venezia NT150



Ristorante Zarzo

Posizione: Eindhoven
Fotografia: Solid Surface Int.

Ocean View VO171

ALLESTIMENTO NEGOZI



◀ **La Pasticceria Gusto di Dreher**
Posizione: Germany
Fabbricazione: Co. Boschert
Ocean View VO171



Kuho Shop
Posizione: Jeju, Corea
Bright White BW010



SETTORE SANITARIO



▲ PS813 Showroom di Ahrend Healthcare Inspiration Studio

Posizione: Dubai
Progettato da: MASSA Interior Design & Architecture

Bright White BW010

Ospedale Redcliffe ►

Posizione: Australia
Progettato da: Dayne Mearns, Thomson Adsett

Pebble Swan PS813





RESIDENZIALE



457 Bli Bli

Posizione: Australia
Progettato da: Copper Small

Ocean View VO171

◀ Isola Scultorea

Posizione: Australia
Progettato da: Enigma Interiors

Bright White BW010





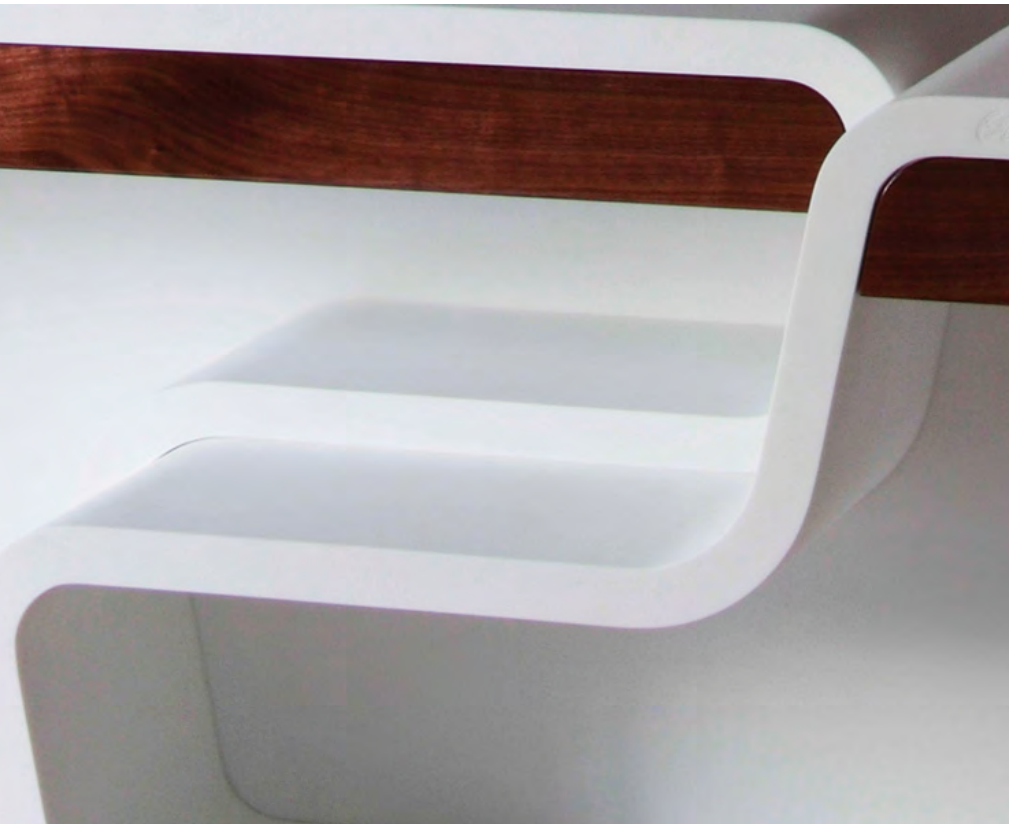
Progetto Marazzi

Posizione: Yorkshire, UK
 Progettato da: Marrazzi Design F
 abbricazione: Prestige Work Surfaces Ltd.

Tempest Peak FP100



MOBILIO



Mobili Staron

Posizione: Swiss
Progettato da: GLAD Ltd Company

Bright White BW010

Tavolo di Pebble

Progettato da: Misha Belyaev
Bright White BW010

RIVESTIMENTI PER INTERNI ED ESTERNI



Casa Plumeria

Posizione: Bangkok, Thailand
Architetto: Neo Exhibit Co., Ltd.
Fabbricazione: Knight Furnich Co., Ltd.

Bright White BW010



Centro Logistico di APE Grupo

Posizione: Spain

Bright White BW010

Scegliere la superficie solida Staron® per il rivestimento è una scelta ricca di vantaggi. La sua natura leggera non solo rende la manovrabilità molto semplice, ma migliora anche la sicurezza, soprattutto durante le ristrutturazioni in cui si preferiscono materiali più leggeri. Con una resistenza alla flessione e alla trazione di prim'ordine, Staron® garantisce un'installazione stabile che aumenta la stabilità complessiva del vostro edificio. Inoltre, la sua straordinaria resistenza al fuoco garantisce tranquillità, supportata da una valutazione

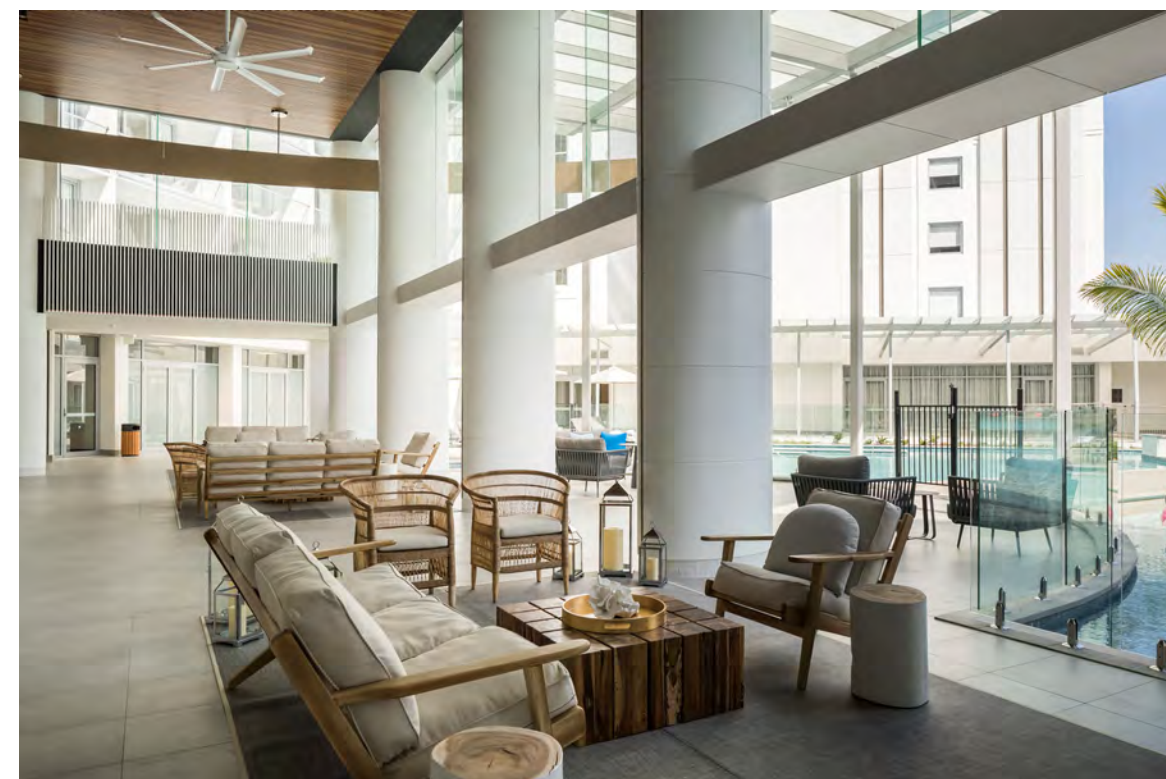
B-s1 d0 (EN 13501-1). Staron® va oltre i limiti di progettazione convenzionali con le sue capacità di termoformatura, consentendo la realizzazione di straordinari esterni curvi che si distinguono. E quando si tratta di durabilità, Staron® eccelle. Test rigorosi garantiscono che possa resistere alle condizioni esterne più difficili, mantenendo il suo fascino estetico a lungo termine. La superficie solida Staron® per rivestimenti esterni non migliora solo l'estetica: è una scelta pratica, sicura e duratura.



Dongdaemun Piazza del Disegno

Posizione: Seoul, South Korea
Progettato da: Zaha Hadid Architects

Pure White SP016



Una Collezione Crystalbrook Ricorrere

Supreme Delphi VD111

Posizione: Queensland, Australia
Progettato da: Tim Bentley, Thomson Adsett

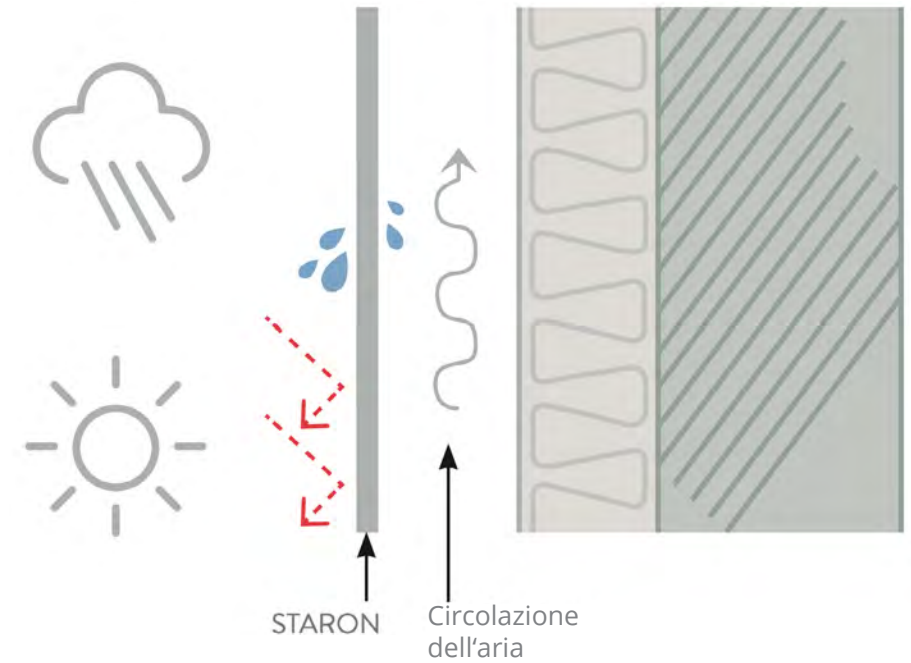
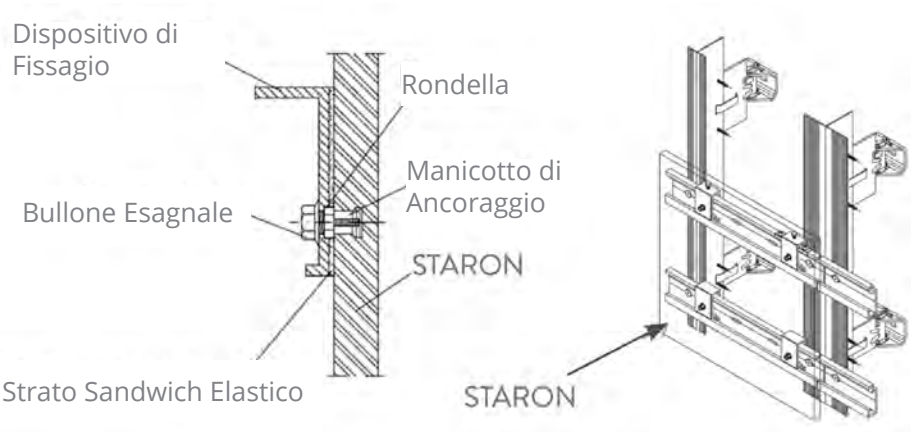
CARATTERISTICHE

VALUTAZIONE TECNICA EUROPEA CERTIFICATA [ETA-16/0091]







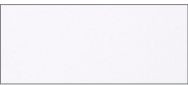
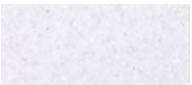
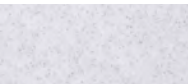


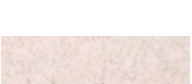

INSTALLAZIONE

Il sistema di rivestimento della facciata ventilata e l'ancoraggio a sottosquadro è il metodo di fissaggio ufficiale e corretto per i pannelli Staron® di 12 mm di spessore.

FISSAGGIO ANCORANTI E RIVESTIMENTO SOTTOSQUADRO:



COLORI CONSIGLIATI:

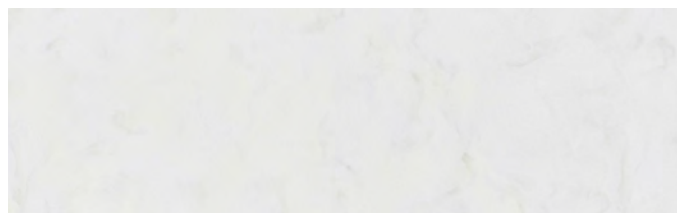
	
Dazzling White SD001	Bright White BW010
	
Pure White SP016	Quasar White SQ019
	
Sanded Icicle SI414	Pearl SP011
	
Aspen Glacier AG612	Aspen Snow AS610
	
Sanded White Pepper WP410	Sanded Grey SG420
	
Sanded Heron SH428	Sanded Sahara SS440
	
Sanded Vermillion SV430	



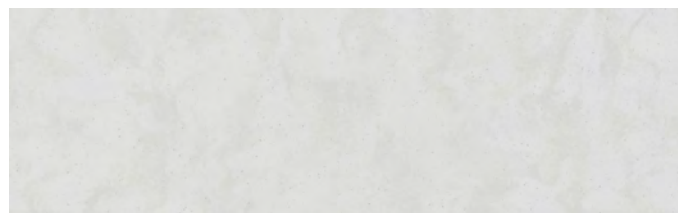
Colori Staron®

LA GAMMA COLORI
COMPLETA DI STARON®

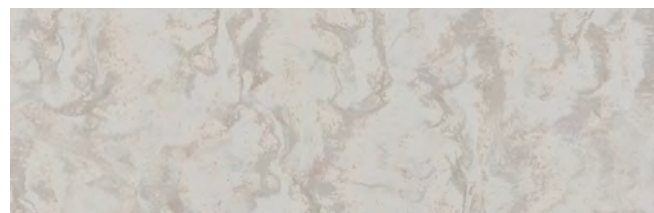
Supreme™



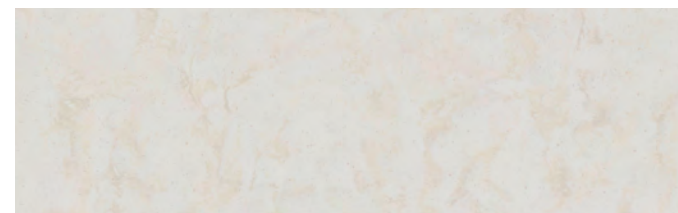
Delphi
VD111



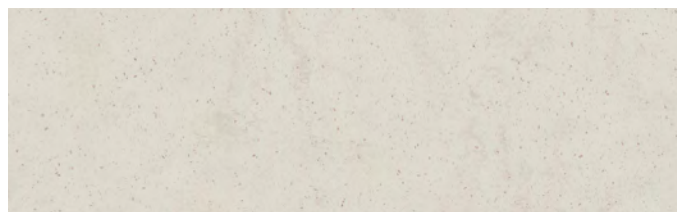
Cloudbank
VC118



Dawn
VD126



Magnolia
VM143



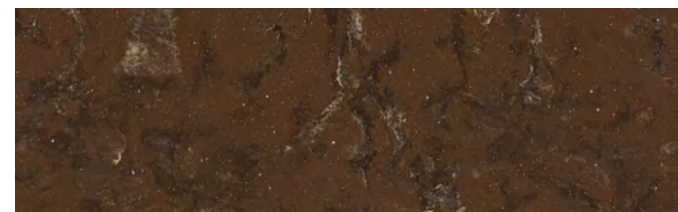
Natural Bridge
VN144



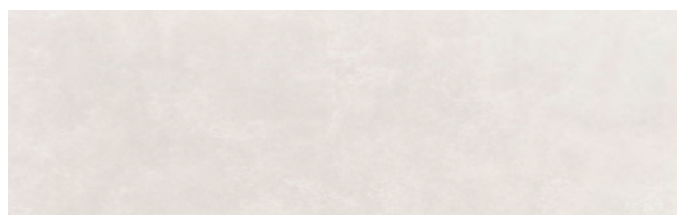
Dandelion
VD175



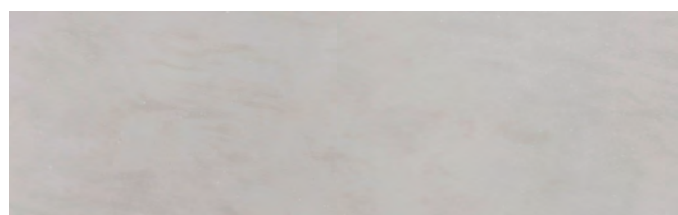
Ocean View
VO171



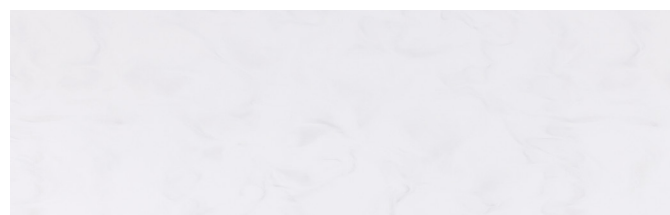
Loam
VL155



Flux
VF113



Ash Concrete
VA129



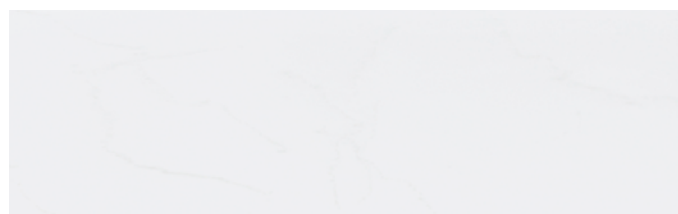
Downy Dove
SP105



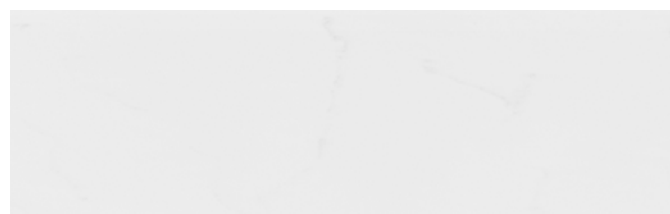
Downy White
SF100



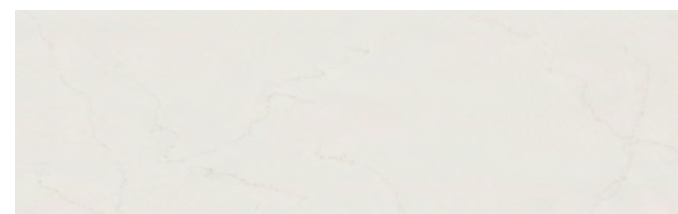
Snowfall
VS324



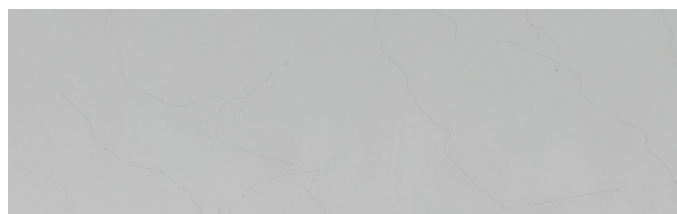
Cotton White
VC110



Morning Sky
VM114



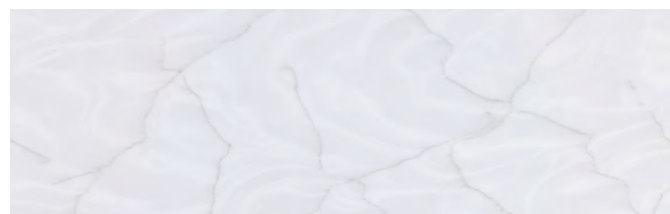
Beige Granite
VB172



Urban Grey
VU127



Arctic White
VA311



Rotor Cloud
VR322



Flat White
VF345



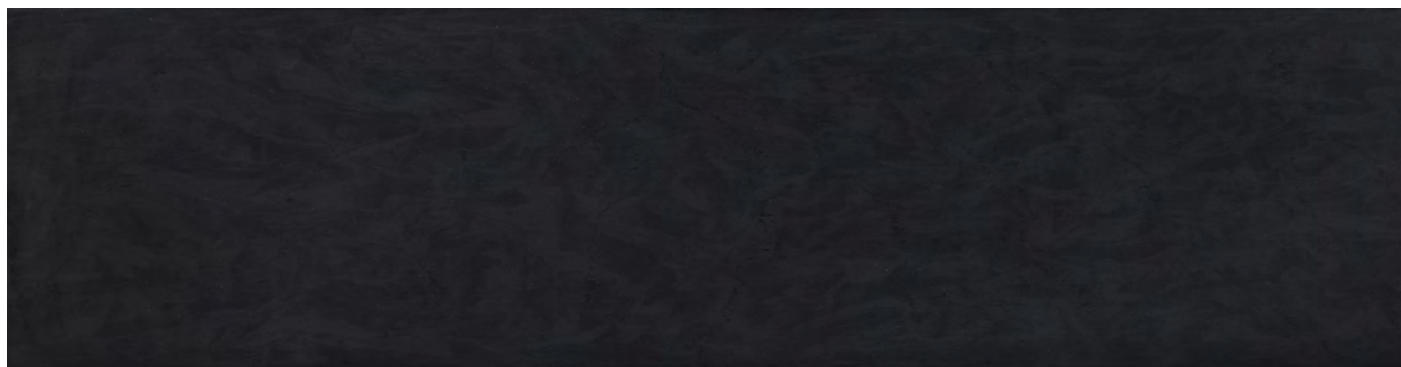
Premiere



Premiere Largo
VL312



Premiere Legato
VL322



Premiere Gravita
VG392

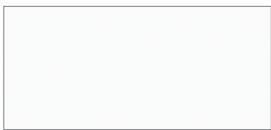


Premiere Gravita VG392

SOLID



Bliss
SB022



Bright White
BW010



California Poppy(N)
SC052



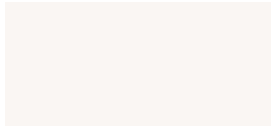
Dazzling White
SD001



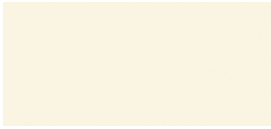
Fog
SF020



Forest
SF061



Ivory
SI040



Natural
SV041



Oasis
SO064



Onyx
ON095



Pearl
SP011



Pure White
SP016



Quasar White
SQ019



Serene
SS023



Steel
ST023



Sunflower(N)
SS042



Ultramarine
SU067



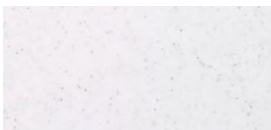
Univers(N)
SU053



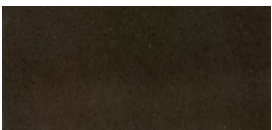
Progetto: Shane O'Hara, SOH
Design & Fitout
Fotografia: Roslyn Budd

California Poppy(N) SC052

SANDED



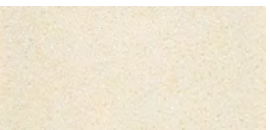
Sanded Birch
SB412



Sanded Chestnut
SC457



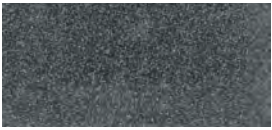
Sanded Clay
SC475



Sanded Cornmeal
SC433



Sanded Cream
SM421



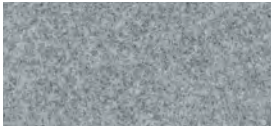
Sanded Dark Nebula
DN421



Sanded Gold Dust
SG441



Sanded Goose
SG428



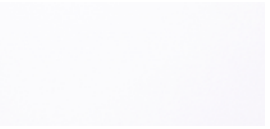
Sanded Grey
SG420



Sanded Heron
SH428



Sanded Iceblue
SI462



Sanded Icicle
SI414



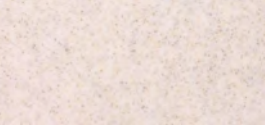
Sanded Mint
SM463



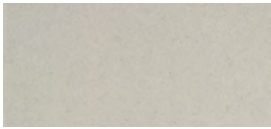
Sanded Mocha
SM453



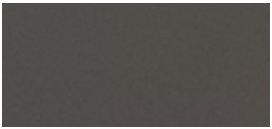
Sanded Onyx
SO423



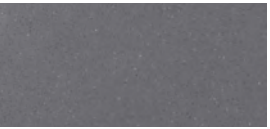
Sanded Sahara
SS440



Sanded Stratus
SS418



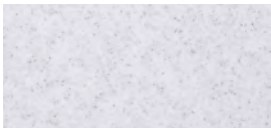
Sanded Taupe
ST486



Sanded Tundra
ST482

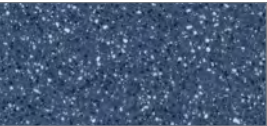


Sanded Vermillion
SV430



Sanded White Pepper
WP410

PEBBLE



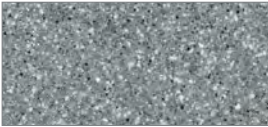
Pebble Blue
PB870



Pebble Ebony
PE814



Pebble Gold
PG840



Pebble Grey
PG810



Pebble Ice
PI811



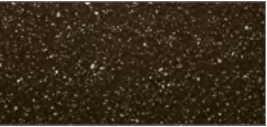
Pebble Saratoga
PS820



Pebble Swan
PS813



Pebble TeaRose
PT845



Pebble Terrain
PT857

ASPEN



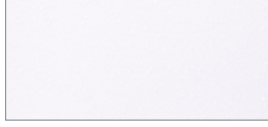
Aspen Alder
AA625



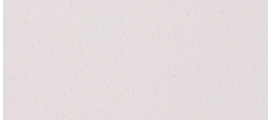
Aspen Brown
AB632



Aspen Concrete
AC629



Aspen Glacier
AG612



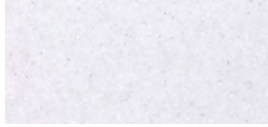
Aspen Lily
AL645



Aspen Mine
AM633



Aspen Pepper
AP640



Aspen Snow
AS610

I colori stampati potrebbero differire dai prodotti reali.

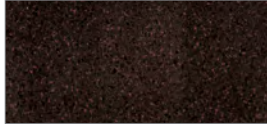
❖ Requisiti di Manutenzione Elevati

☀️ Colori Traslucidi

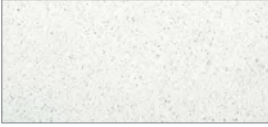
TEMPEST



Caviar
FC188



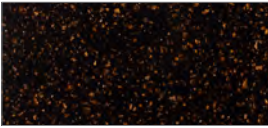
Coffee Bean
FC158



Meteor
FM111



Peak
FP100



Radiance(Shimmer)
FR148



Zenith
FZ184

QUARRY



Mosaic Dalmatian
QD212



Quarry Oyster
TO310

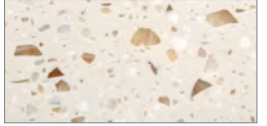


Quarry Starred(N)
QS288

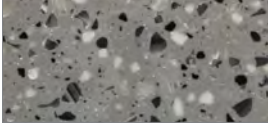
TERRAZZO



Terrazzo Venezia
NT150

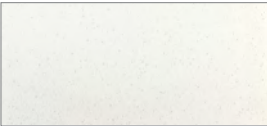


Terrazzo Bologna
NT970

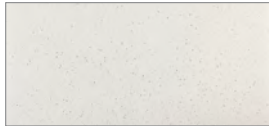


Terrazzo Torino
NT981

TEMPEST STELLA



Cygnus
FC117



Vela
FV126

ECLIPSE



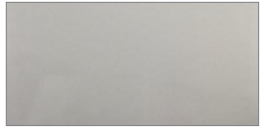
Eclipse White
SW412



Eclipse Cream
SC444

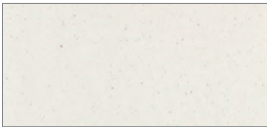


Eclipse Aeon
SA473

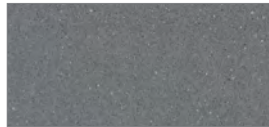


Eclipse Luna
SL477

STUCCO



Stucco Angora
NA972

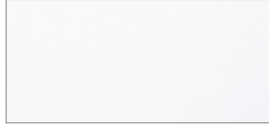


Stucco Haze
NH988

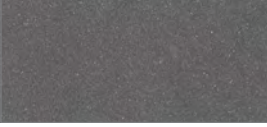
METALLIC



Metallic Galaxy
EG595



Metallic Yukon
EY510



Metallic Sleeksilver(N)
ES582



Aspen Snow AS610

LAVELLI DA CUCINA

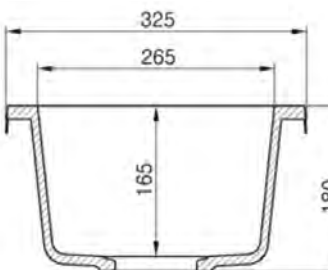
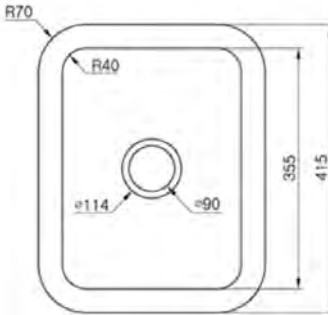
MODELLI DISPONIBILI

Un lavello integrato migliorerà l'efficienza e le qualità igieniche di una cucina o di un bagno e, in particolare, delle applicazioni commerciali interne. I lavelli e le vasche Staron realizzati interamente in acrilico possono essere installati in combinazione con le lastre Staron come parte di una superficie continua, caratterizzata da giunture impercettibili

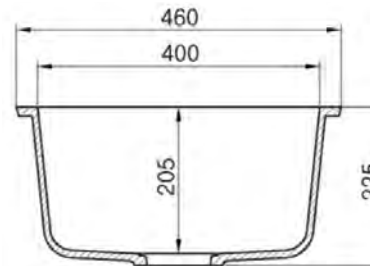
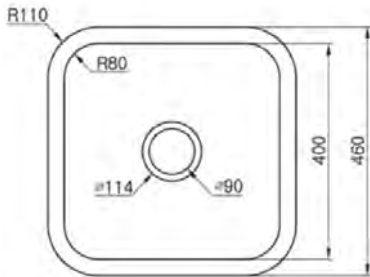
per una perfetta aderenza senza interruzioni. Ciò significa anche che non ci sono spazi o fessure in cui batteri o muffe possono accumularsi e crescere. Qualunque sia lo stile scelto, le superfici lisce e non porose di Staron saranno sempre facili da pulire e mantenere.



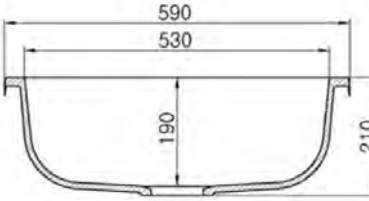
A1121



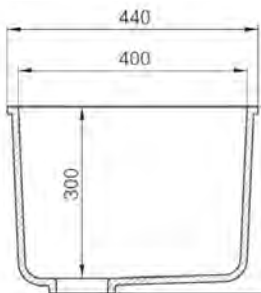
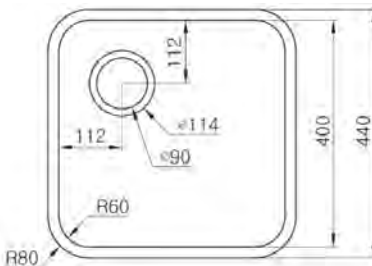
A1181



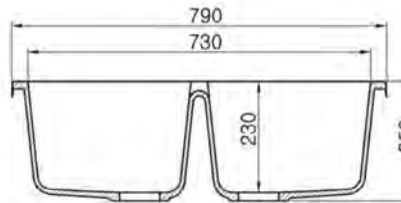
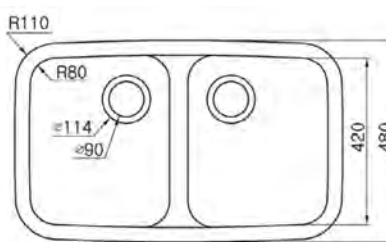
A1231



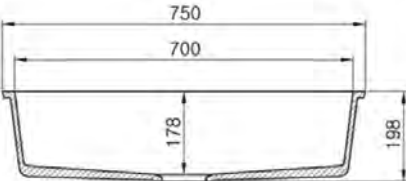
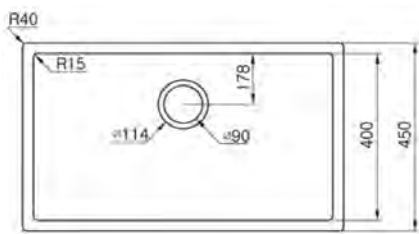
B1160



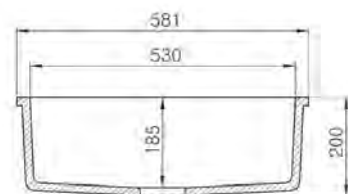
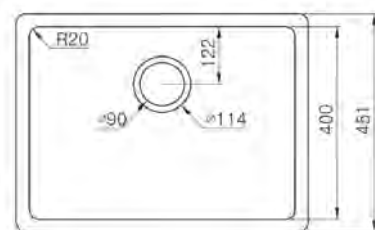
A2311



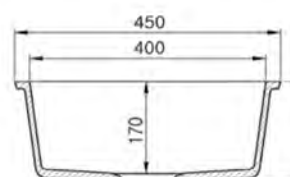
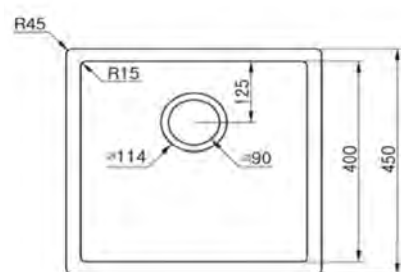
B3290



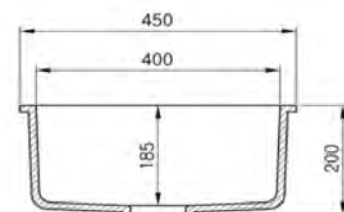
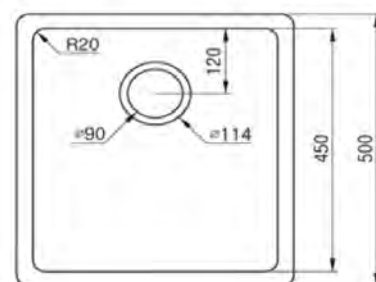
B1212



B3180



B1177



LAVABI DA BAGNO

MODELLI DISPONIBILI

*Motif Basin di Thomas Coward
per Omvivo, Australia*

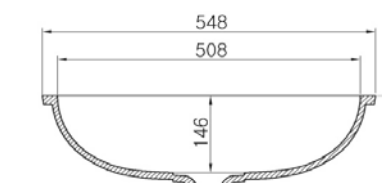
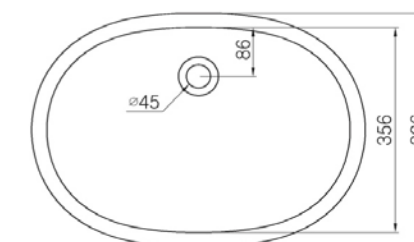


SOLUZIONE PERFETTA PER GLI OPERATORI SANITARI

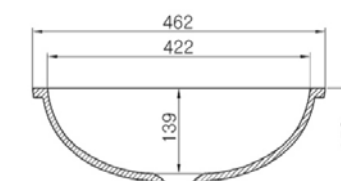
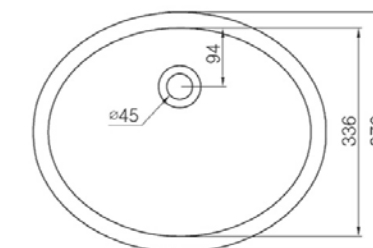
La prevenzione delle infezioni inizia in superficie.

La superficie solida acrilica Staron non è porosa e non viene influenzata dall'umidità; quindi, non favorisce la crescita e la diffusione di batteri o muffe. Il processo di installazione senza spazi vuoti e fessure in cui gli agenti patogeni potrebbero propagarsi, forniscono un ulteriore livello di igiene. La pulizia e la sanificazione sono facilmente realizzabili con le tipiche soluzioni di pulizia sanitaria.

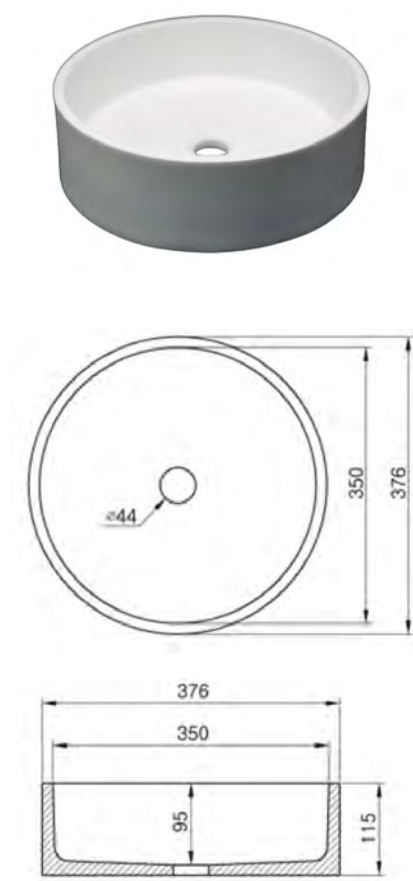
A3211



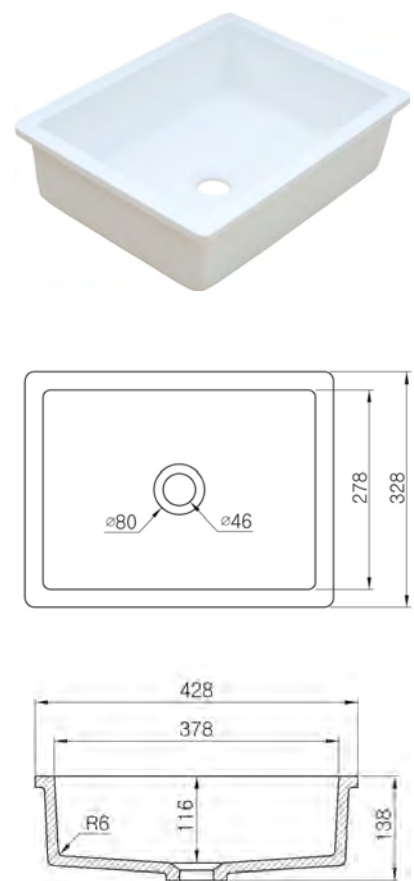
A3181



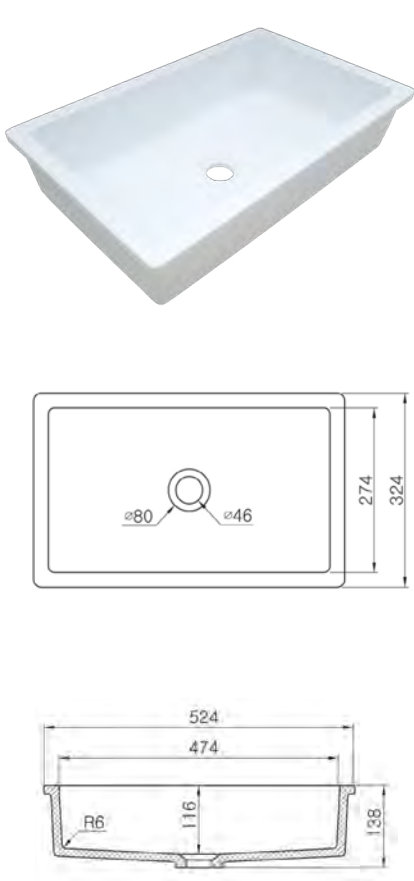
A3148



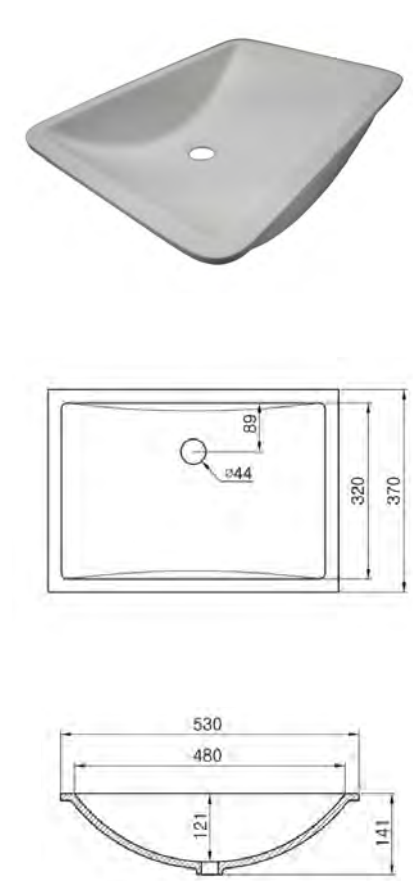
B3150



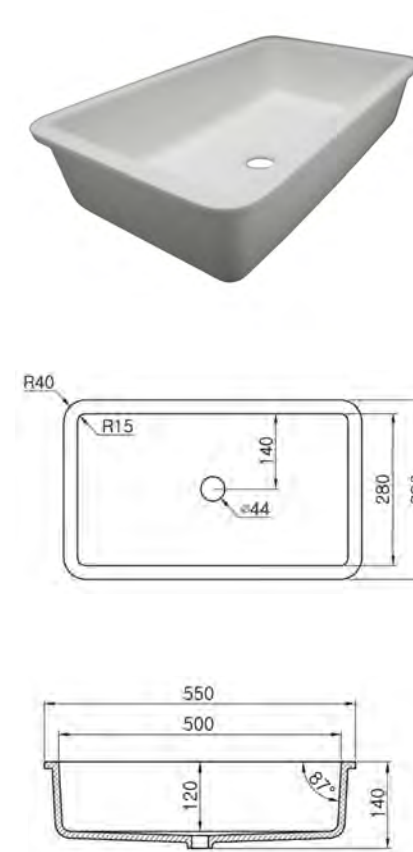
B3190



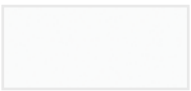
B3192



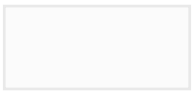
B3200



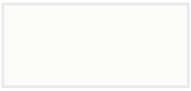
Opzioni Colore



Bright White
BW010



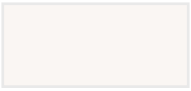
Pearl
SP011



Pure White
SP016



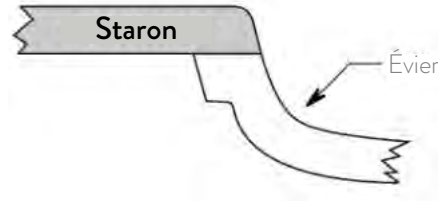
Quasar White
SQ019



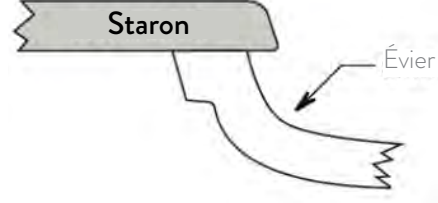
Ivory
SI040

Opzioni di Montaggio

Montaggio su Cucitura



Sotto il Monte



SUPER FLEX



FORMULA SPECIALIZZATA PER CURVE E DISEGNI DINAMICI

Staron® Super Flex consente curve e flessibilità più estreme, con il risultato di applicazioni ad alte prestazioni in tutti i progetti di spazi commerciali, residenziali e pubblici. Scopri la nuova innovazione Staron e inizia a progettare il tuo nuovo spazio futuristico e funzionale.

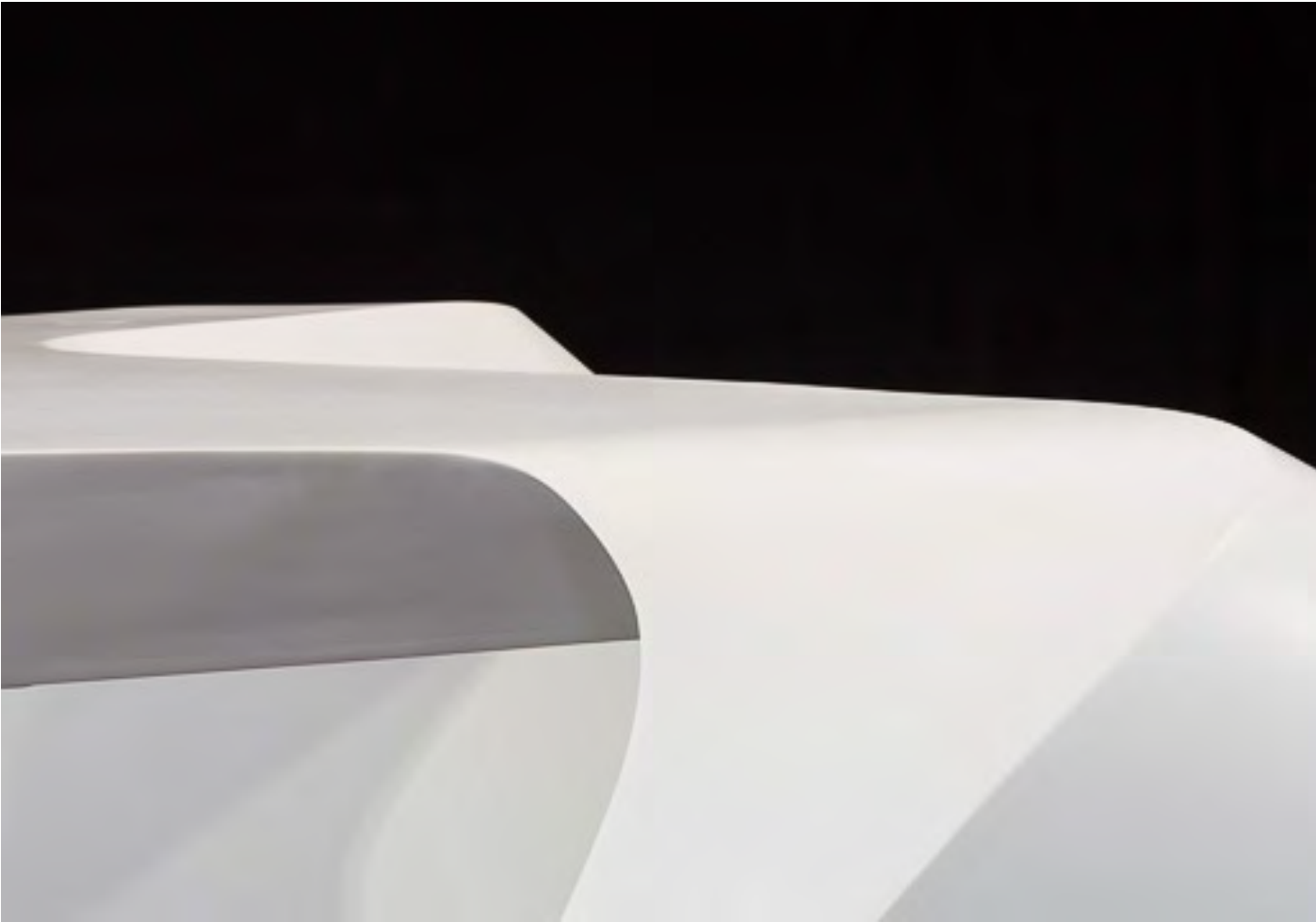
ELEVATO ALLUNGAMENTO

Il tasso di allungamento di Staron® Super Flex è due volte superiore a quello dei colori Staron® esistenti.

CHE FA RISPARMIARE TEMPO

Staron® Super Flex può essere termoformato a temperature più basse e in tempi di riscaldamento più brevi rispetto al processo di termoformatura dei colori Staron® esistenti.

` Infinite(IF 188)' per Super Flex è disponibile esclusivamente per ordini di progetto. Vi preghiamo di contattarci per ulteriori informazioni.

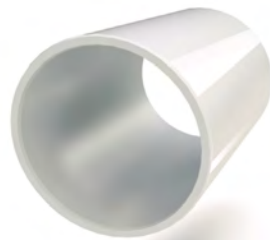
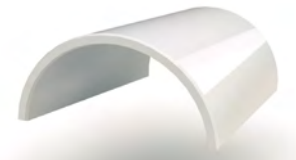


TERMOFORMABILI

I pannelli STARON® possono essere curvati a 150°C, tramite un processo sotto vuoto o tramite pressa. Nel caso di Super Flex, può essere termoformato a temperature inferiori come 140°C - 150°C. Il raggio di formatura dipende dallo spessore e dal colore del materiale.

COLOR	Spessore del pannello (mm)	Raggio in (mm)
Solid, Sanded	6	25
Solid, Sanded	12	76
Aspen, Pebble	12	127
Quarry, Metallic	12	203
Supreme	12	126
Super Flex	12	0

I colori Tempest e Quarry sono condizionatamente malleabili. In caso di domande, contattare il team del servizio clienti STARON®.





RETROILLUMINAZIONE

Quasi tutti i colori sono adatti per la retroilluminazione parziale di loghi o scritte traslucide. Per alcuni colori STARON® è possibile anche retro-illuminare tutta la superficie.

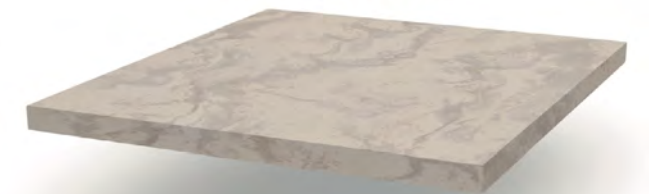
Fare riferimento a `Colori Staron` per verificare i decori traslucidi che possono ottenere l'effetto di retroilluminazione.



FINITIONS DE SURFACE

Finitura Opaca

staron®



Finitura Satinata

staron®



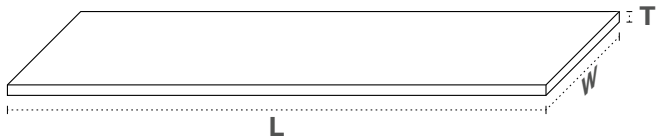
Finitura Lucida

staron®



DIMENSIONI PANNELLO

T Sepessore	W Lunghezza	L Larghezza	Operazione di Magazzino
mm	mm	mm	
19	760	3.680	
12	760	3.680	o
	930*	3.680	o
	1.350*	3.680	o
	1.520*	3.680	
9	760	3.680	
	930*	3.680	
	1.350*	3.680	
6**	760	2.500	o
	930*	2.500	
	930*	3.680	



* Disponibile solo in Bright White (BW010). È possibile acquistare anche altri colori a seconda della quantità dell'ordine.

** I temi decorativi che richiedono una manutenzione elevata e gli spessori dei pannelli di 6 mm non sono consigliati per superfici orizzontali soggette ad ambienti/stress difficili.

MANUTENZIONE E CURA

Il livello di manutenzione da apportare dipende dal colore e dalla finitura scelta. I colori più brillanti e le finiture opache richiedono meno cure rispetto ai colori scuri e alle finiture lucide.

Cura e Manutenzione Standard:

Per rimuovere piccoli graffi o macchie ostinate da superfici con finitura opaca o satinata, strofinare delicatamente con movimenti circolari utilizzando una spugna umida e un agente abrasivo delicato. Successivamente risciacquare abbondantemente con acqua e asciugare con un panno pulito per evitare la formazione di striature. Per i colori scuri e le finiture lucide, evitare l'uso di detergenti abrasivi, spugne abrasive o lana metallica. Per mantenere la brillantezza, utilizzare solo un detergente delicato.

- Non appoggiare mai pentole o padellecalde direttamente sulle superficiSTARON®. Per evitare danni da calore,utilizzare sempre supporti resistenti alcalore o sottobicchieri con piedinimorbidi.
- Evitare di esporre le superfici STARON®ad agenti chimici aggressivi o sostanzecorrosive. Sciacquare immediatamentedopo il contatto.
- Pulire tempestivamente le superfici daeventuali macchie o residui di cibo.Sciacquare immediatamente dopo ilcontatto.
- Astenersi dal tagliare direttamente sullsuperfici STARON®; utilizzare sempre untagliere.

Il tuo falegnam può riparare graffi più profondi o macchie ostinate levigandoli.

INFORMAZIONI SUL PRODOTTO

TYPE	PROPRIÉTÉ	MÉTHODE D'ESSAI	UNITÉ	RÉSULTATS
Resistenza al Fuoco	Resistenza al fuoco (Euroclasse)	EN 13501-1		B-s1 d0
	Resistenza al fuoco (Germania)	DIN 4102-1		B1
	Resistenza al fuoco (Regno Unito)	BS 476 parti 6 & 7		classe 1
	Proprietà antincendio [Francia]	M2		NFP92-501
	Per coperture	EN 13501-5		Broof(t1)
	Per componenti ferroviari	DIN 45545-2		R1 / HL3
	Per interni di imbarcazioni	MED IMO B		Approvato
Proprietà Meccanica	Modulo a flessione	EN ISO 178	MPa	10589
	Resistenza alla flessione	EN ISO 178	MPa	62,5
	Allungamento a rottura	EN ISO 178	%	0,83
	Impatto Charpy	EN ISO 179	kJ/m²	1,8
	Resistenza alla compressione	EN ISO 604	MPa	181
	Resistenza alla trazione	ASTM D 638	psi	6000
	Resistenza superficiale elettrostatica	EN 61340-4-1	Ω	>1x10 ¹²
	Resistività elettrostatica superficiale	EN 61340-5-1	Ω	960x109
	Stabilità dimensionale a 20°C - lordo	ISO 4586 p10	mm	-0,2
	Stabilità dimensionale a 20°C - peso	ISO 4586 p10	%	-0,2
	Assorbimento dell'acqua	ISO 62	23°C, 24h	0,04%
	Resistenza agli urti	EN 13245-1		Nessun danno
	Conductivité thermique	DIN EN 12664	W/mK	0.53 ~ 0.57
	Resistenza termica	DIN EN 12664	m²K/W	0.083 ~ 0.092
	Dilatazione termica	ASTM D 696	mm/mm°C	3.6 * 10 ⁻⁵
Proprietà Fisica	Densità	ISO 1183	g/cm³	1,77
	Laminati decorativi ad alta pressione	DIN EN 438-2	N	>25
	Resistenza agli urti (altezza)	DIN EN 438-2	mm	1800
	Deviazioni di ortogonalità del bordo	DIN EN 438-2	mm	Max 0.55
	Stabilità dimensionale	EJ-3862/20	mm	0.02
	Durezza superficiale (indice di Moh)	DIN EN 101		2-3
	Resistenza all'usura	ISO 4586 p6	g / %	0.56 / 0.26
	Resistenza allo scivolamento delle superfici pedonali	Annexe A e NB.1	16,0°- A	DIN EN 16165
		Annexe B e NB.2	16,0° - R 10	DIN EN 16165
	Solidità alla luce	DIN EN 15187	Scaglia di lana blu	> 6
	Test di carico	EN ISO 19712-2		Nessuna rottura/0,10 mm
	Resistenza alle bruciature di sigaretta	EN ISO 19712-2		4
	Resistenza al caldo secco	EN ISO 19712-2		Nessuna variazione
	Resistenza al calore umido	EN ISO 19712-2		5
	Resistenza chimica	EN ISO 19712-2		Method A
	Resistenza alle macchie	EN ISO 26987		Nessuna variazione
	Antibatterico e fungistatico	DIN EN ISO 846 A/C		Nessuna proliferazione KEIL / Undercut anchor
Utilizzo Speciale	Autorizzazione al fissaggio della facciata	ETA-16/0091		
	Materiali per attrezzature alimentari	NSF/ANSI³ 51 (zona alimentare)		Approvato



LOTTE CHEMICAL DEUTSCHLAND GMBH

Kölner Str. 12, 65760 Eschborn, Allemagne
Tél. +49 (0) 6196- 7727 274
Email: Staron.eu@lottechem.com
Site Web: www.staron.com

Copyright © 2024 LOTTE Chemical
Deutschland GmbH